

MOSŠ

CERTIFIKAT

Blagovna znamka: Mojvideo.com

Glavna domena: www.mojvideo.com

Izdajatelj:

Podjetje: Popcom d.o.o.

Naslov: Sp. Gameljne 99

Kraj: 1211 Ljubljana-Šmartno

Kontaktna oseba: Tine Kolini

Email kontaktne osebe: info@popcom.si

Telefonska številka kontaktne osebe: 059/060-881, 041/267-601

Kratek opis medija:

Mojvideo.com je spletni videoportal, ki je namenjen zabavi, izražanju in druženju uporabnikov v spletni skupnosti.

Obdobje merjenja: april 2012

Izmerjen doseg - Slovenija: 161.365

Ocenjen dodatni doseg - tujina: 91.697

Mesečni promet (slovenski obiskovalci)

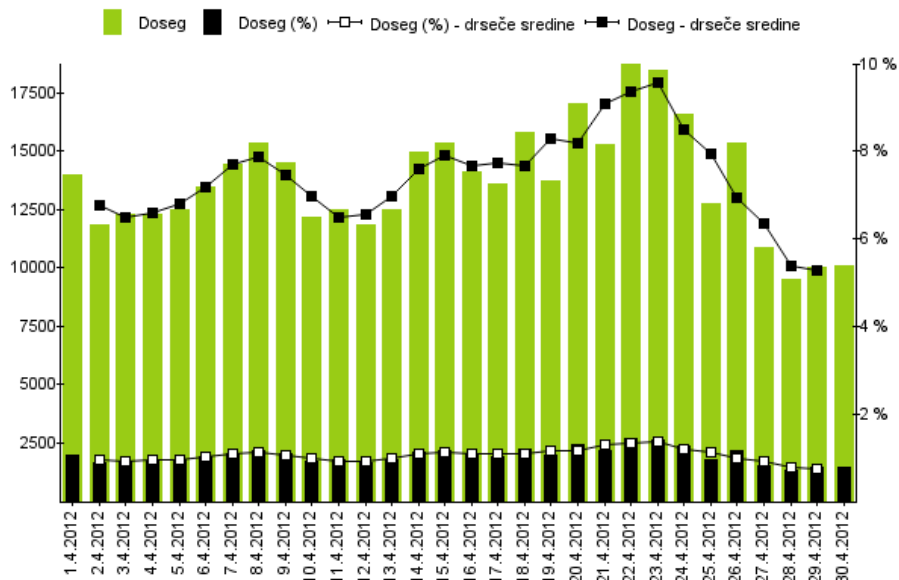
Obdobje	Doseg	Doseg (%)	Prikazi	Povprečno število prikazov na obiskovalca	Povprečno število obiskov na obiskovalca	Povprečen čas na obiskovalca [hr:min:s]
1.4 - 30.4.2012	161.365	12,2%	4.286.994	26,6	3,6	0:48:17

Tedenski promet (slovenski obiskovalci)

Obdobje	Doseg	Doseg (%)	Prikazi	Povprečno število prikazov na obiskovalca	Povprečno število obiskov na obiskovalca	Povprečen čas na obiskovalca [hr:min:s]
01.04.2012	13.969	1,1%	152.305	10,9	1,4	00:20:51
02.04 - 08.04.2012	58.710	4,4%	1.003.410	17,1	2,2	00:31:26
09.04 - 15.04.2012	59.717	4,5%	1.004.938	16,8	2,2	00:31:09
16.04 - 22.04.2012	69.446	5,3%	1.102.970	15,9	2,2	00:29:07
23.04 - 29.04.2012	62.800	4,8%	910.181	14,5	2,1	00:24:57
30.04.2012	10.109	0,8%	113.190	11,2	1,5	00:20:18

Dnevni promet (slovenski obiskovalci)

Obdobje	Doseg	Doseg (%)
1.april	13.969	1,1%
2.april	11.814	0,9%
3.april	12.317	0,9%
4.april	12.302	0,9%
5.april	12.477	0,9%
6.april	13.452	1,0%
7.april	14.409	1,1%
8.april	15.355	1,2%
9.april	14.483	1,1%
10.april	12.125	0,9%
11.april	12.488	0,9%
12.april	11.801	0,9%
13.april	12.480	0,9%
14.april	14.921	1,1%
15.april	15.340	1,2%
16.april	14.109	1,1%
17.april	13.582	1,0%
18.april	15.805	1,2%
19.april	13.731	1,0%
20.april	16.985	1,3%
21.april	15.268	1,2%
22.april	18.800	1,4%
23.april	18.456	1,4%
24.april	16.591	1,3%
25.april	12.758	1,0%
26.april	15.310	1,2%
27.april	10.837	0,8%
28.april	9.479	0,7%
29.april	10.005	0,8%
30.april	10.109	0,8%



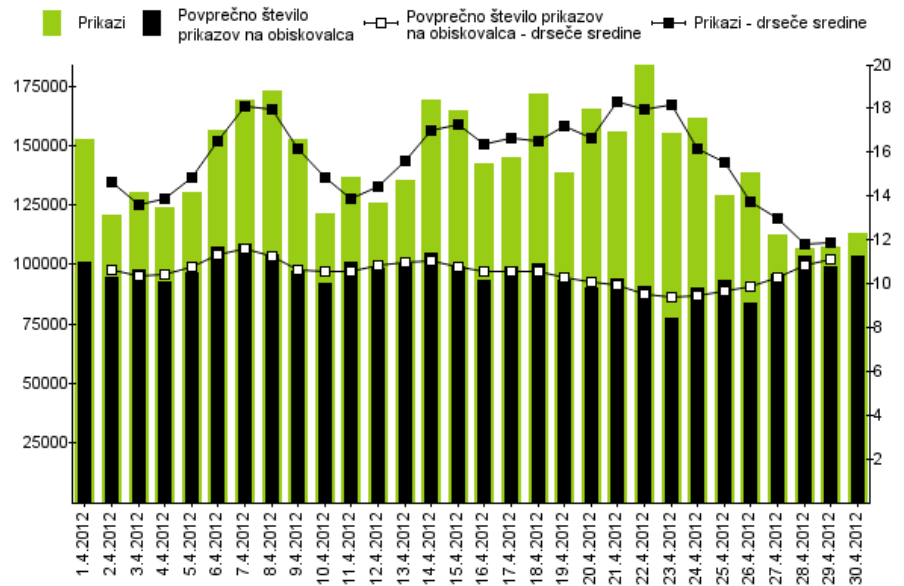
Opomba:

Leva stran grafa: Prikazuje število slovenskih obiskovalcev.

Desna stran grafa: Prikazuje doseg spletne strani (v %) iz slovenskih IP števil.

Drseče sredine: Drseča povprečja treh zaporednih dni, nam omogočajo analizo trenda. Izračunamo ga tako, da seštejemo vrednosti treh zaporednih dni in jih delimo s tri, vsaka drseča sredina je na sredini intervala dolžine tri.

Obdobje	Prikazi	Povprečno število prikazov na obiskovalca
1.april	152.305	10,9
2.april	120.961	10,2
3.april	130.212	10,6
4.april	123.696	10,1
5.april	129.988	10,4
6.april	156.462	11,6
7.april	169.054	11,7
8.april	173.037	11,3
9.april	152.783	10,6
10.april	120.985	10,0
11.april	136.401	10,9
12.april	125.622	10,7
13.april	135.399	10,9
14.april	168.886	11,3
15.april	164.862	10,8
16.april	142.178	10,1
17.april	145.133	10,7
18.april	171.373	10,8
19.april	138.430	10,1
20.april	165.471	9,7
21.april	155.750	10,2
22.april	184.635	9,8
23.april	154.999	8,4
24.april	161.601	9,7
25.april	128.989	10,1
26.april	138.491	9,1
27.april	112.449	10,4
28.april	106.546	11,2
29.april	107.106	10,7
30.april	113.190	11,2



Opomba:

Leva stran grafa: Prikazuje prikaze, ki so jih opravili slovenski obiskovalci.

Desna stran grafa: Prikazuje povprečno število prikazov na slovenskega obiskovalca.

Drseče sredine: Drseča povprečja treh zaporednih dni, nam omogočajo analizo trenda. Izračunamo ga tako, da seštejemo vrednosti treh zaporednih dni in jih delimo s tri, vsaka drseča sredina je na sredini intervala dolžine tri.

Demografski profil slovenskih obiskovalcev

		Spletni uporabniki (%)	Indeks glede na uporabnike interneta	Prikazi (%)
Spol	moški	54,3%	102	63,2%
	ženska	45,7%	98	36,8%
Starost	od 10 do 14 let	10,5%	115	10,2%
	od 15 do 19 let	8,5%	105	3,2%
	od 20 do 24 let	7,2%	91	15,9%
	od 25 do 29 let	9,9%	98	7,8%
	od 30 do 39 let	22,2%	111	16,1%
	od 40 do 49 let	18,6%	93	21,8%
	od 50 do 59 let	14,8%	96	15,5%
	od 60 do 65 let	5,8%	94	8,0%
Izobrazba	od 66 do 75 let	2,5%	81	1,5%
	osnovna šola ali manj	11,7%	151	19,2%
	triletna poklicna šola	24,7%	136	31,9%
	štiriletna srednja šola	23,6%	87	23,6%
	višja, visoka šola, univerza ali več	15,1%	66	9,4%
Status	še šolajoči se	24,9%	102	15,8%
	osnovnošolec	9,9%	113	10,4%
	dijak	7,1%	110	2,9%
	študent	7,9%	86	2,5%
	zaposlen v javnem sektorju	10,3%	85	7,4%
	zaposlen v podjetju	35,1%	99	28,9%
	samozaposlen	6,9%	88	9,4%
	brezposeln	7,9%	120	9,9%
	upokojenec	12,0%	112	22,0%
	gospodinja	*	*	*
Povprečni mesečni neto dohodek	drugo	*	*	*
	nimam dohodka	17,1%	108	14,0%
	manj kot 365 EUR	8,0%	103	6,3%
	od 365 do 730 EUR	26,4%	126	37,1%
	od 730 do 1100 EUR	21,3%	97	15,8%
	od 1100 do 1460 EUR	7,5%	72	5,0%
	nad 1460 EUR	4,2%	60	1,9%
ne želim odgovoriti	15,4%	97	19,9%	
Regija	Pomurska	7,8%	125	7,6%
	Podravska	14,4%	101	19,6%
	Koroška	6,5%	164	4,8%
	Savinjska	11,1%	109	6,9%
	Zasavska	4,7%	136	4,7%
	Spodnjeposavska	2,4%	101	4,2%
	Dolenjska	9,2%	115	6,2%
	Osrednje - slovenska	22,0%	81	19,4%
	Gorenjska	11,1%	95	8,0%
	Goriška	4,3%	81	6,0%
	Obalno - kraška	4,2%	84	12,2%
	Notranje - kraška	2,3%	98	0,6%

Legenda in opombe:

Opis merjenja MOSS:

MOSS certifikat se nanaša na obdobje od 1.4 do 30.4 2012. V tem času je potekalo merjenje MOSS, ki je obsegalo tehnično meritev, telefonsko anketo in spletno pop-up anketo.

Predstavitev medija:

Blagovna znamka, glavna domena, podatki o izdajatelju in kratek opis medija so informacije, ki so jih posredovali pristopniki.

Doseg strani:

Valuta je izmerjeni slovenski doseg spletne strani v obdobju od 1.4 do 30.4 2012. Doseg pove, koliko različnih oseb iz slovenskih IP števil je v obdobju meritve obiskalo izbrano spletno stran. Doseg je izračunan s tehnično meritvijo in korigiran s podatkom o velikosti slovenske spletne populacije pridobljene s telefonsko anketo.

Ocenjen dodatni doseg - tujina:

Ocenjen dodatni doseg – tujina predstavlja število uporabnikov, ki so dostopali do spletnih strani iz IP števil, ki niso slovenske. Podatek o ocenjenem dodatnem dosegu iz tujine ni korigiran s podatki telefonske ankete. V izmerjen doseg, ki je valuta projekta MOSS ni vključen promet iz tujine.

Doseg (%):

V odstotku izraženo razmerje med številom obiskovalcev (različnih oseb iz slovenskih IP števil), ki so v danem časovnem obdobju vsaj enkrat obiskali izbrano spletno stran in skupnim številom slovenskih spletnih uporabnikov v danem obdobju.

Prikaz:

Prikaz je dogodek med katerim si obiskovalec ogleduje spletno stran.

Povprečno število prikazov na obiskovalca:

Povprečno število prikazov na izbrani spletni strani, ki jih ustvari obiskovalec te strani v danem časovnem obdobju.

Povprečno število obiskov na obiskovalca:

Povprečno število obiskov na izbrani spletni strani, ki jih obiskovalec te strani ustvari v danem časovnem obdobju. Kot obisk opredelimo niz zaporednih prikazov strani na dani spletni strani.

Povprečen čas porabljen na obiskovalca:

Povprečen čas, ki ga na spletni strani preživi obiskovalec v danem časovnem obdobju. Predpostavljamo, da ima obisk z enim prikazom (prikazana stran je hkrati prva in zadnja stran obiska) čas trajanja enak 0.

Spletni uporabniki (%) – v odstotkih izraženo razmerje med obiskovalci izbrane ciljne skupine, ki so obiskali dotično spletno stran in skupnim številom obiskovalcev izbrane spletne strani v danem časovnem obdobju.

Indeks podobnosti – razmerje med strukturo obiskovalcev v dani ciljni skupini na izbrani spletni strani in strukturo obiskovalcev v dani ciljni skupini na slovenskem spletnem trgu.

Prikazi (%) – v odstotkih izraženo razmerje med prikazi, ki jih je ustvarila izbrana ciljna skupina na dotični spletni strani in številom prikazov, ki so jih ustvarili vsi obiskovalci izbrane spletne strani v danem časovnem obdobju.

V primeru, ko ni podatkov:

- Podatek ni na voljo, saj se spletna stran v danem obdobju ni merila.

* Ko ni moč zbrati zadostno velikega vzorca za izbrano ciljno skupino se podatki ne prikažejo. Da je analiza možna mora biti izpolnjen minimalni pogoj (n=45), kar pomeni, da je vsaj 45 spletnih uporabnikov moralo obiskati dotično spletno stran in hkrati na katerikoli spletni strani, ki sodeluje v meritvi MOSS izpolniti spletni vprašalnik MOSS.